

既加入者用:前年加入者さま専用ページの登録がある方用(6月1日始期までの方)

# 社会貢献型後見人に関わる損害保険 更新のご案内

現在ご加入いただいております「社会貢献型後見人に関わる損害保険」が8月1日で満期を迎えます。2023年よりご加入方法がWeb手続きとなりましたが、2024年より更新のお手続きもWeb手続きとなりました。更新を希望される場合は、募集締切日までに必ずお手続きを行ってください。

- ・更新を希望する方 裏面のWeb申込方法(お手続き画面の手順)をご参照の上、Webお手続きをお願いいたします。
- ・更新を希望しない方 更新を希望しない方はお手続き不要です。

**保険期間** 2026年8月1日午後4時～2027年8月1日午後4時

**募集締切** 2026年7月10日(金)

**加入対象者** 都内社会福祉協議会等にご登録の社会貢献型後見人のみ(任意後見は対象外です)

**保険料払込方法** 保険料は募集締切日までに下記口座にお振込みください。金融機関備え付けの振込用紙、または各金融機関のインターネットバンキングをご利用頂いても結構です。※必ずご加入者様の本人名義でお振込みください。

【銀行】みずほ銀行 飯田橋支店(普)1454127  
福)東京都社会福祉協議会 在宅福祉サービス総合保険行政口

【郵便局】店番:019 口座番号:0661713  
福)東京都社会福祉協議会 在宅福祉サービス総合保険係

- ※都内社会福祉協議会等にご登録でない方がお手続きをされた場合は、後日にお申込内容は取消されます。
- ※保険料のお振込みが確認できない場合は、お申込みいただいた保険契約は無効となります。ご注意ください。

## 本制度の特長

「社会貢献型後見人に関わる損害保険」は、基本補償として「賠償責任保険」を、オプションとして「総合生活保険(傷害補償)」 「受託者賠償責任保険」をセットにした保険です。都内社会福祉協議会等に登録され、社会貢献型後見人として活動している方が加入できます。  
\*社会貢献型後見人としての活動による事故が対象となります。

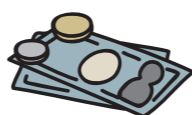


社会貢献型後見人を取り巻く様々なリスクに対応しております。  
(詳しくは、Web画面内にあるパンフレットをご覧ください。)



社会貢献型後見人が誤って被後見人宅の家財を壊してしまった。

不適当な福祉サービス業者を選定したため被後見人の財産が不必要に減少した。被後見人が鉄道の線路内に立ち入り、列車の遅れ等の損害が発生し、後見人が法律上の賠償責任を負った。



被後見人のマイナンバーが記載された郵便物を紛失し、第三者に悪用されたことで損害を被った。  
\*1

第三者にケガを負わせてしまい訴訟が起きた。(応訴のために必要となる事故再現実験費用や相手方及び裁判所に提出する文書作成費用等が発生)



\*1 民法の改正により被後見人宛の郵便物の転送を受けることが出来るようになったリスクに対応しています。

基本補償	社会貢献型後見人のための賠償責任保険	年間保険料		
		5,300円		
オプション補償	総合生活保険(傷害補償)	年間保険料		
		7,400円		
	受託者賠償責任保険	年間保険料		
		J1	J2	J3
		570円	2,820円	5,650円
	受託者賠償責任保険(現金担保)	年間保険料		
D1		D2	D3	
4,950円		9,900円	29,700円	

このチラシは「社会貢献型後見人に関わる損害保険」の概要についてご紹介したものです。ご加入にあたっては、必ずWeb画面内にあるパンフレット兼重要事項説明書(社会貢献型後見人に関わる損害保険のご案内)をよくお読みください。詳細は契約者である団体の代表者にお渡しする保険約款によりませんが、ご不明な点等がありましたら、取扱代理店または引受保険会社までお問合せください。

## お手続き方法(加入者さま専用ページログイン画面)

加入時にご登録いただいたメールアドレス宛に、東京海上日動火災保険(株)より「社会貢献型後見人に関わる損害保険 一斉募集開始のお知らせ」が着信いたしますので、そちらに記載の「お手続きサイト」からお手続きください。

スマートフォン・タブレットからは右記QRコード、パソコンからは以下のURLからもお手続きできます。

有限会社東京福祉企画HP: <https://www.tokyo-fk.com>

- ※Web上でログイン頂くと、補償内容の詳細の確認が可能です。
- ※WebブラウザはMicrosoft Edge、Safari、Google Chromeを推奨しております。

Webでの操作方法は裏面の「申込方法(お手続き画面の手順)」をご参照ください。

なお、ご契約内容変更をご希望の方は、別途「契約内容変更依頼書」のご提出が必要となります。上記URLに掲載の「契約内容変更依頼書」にご記入、ご捺印の上、代理店までご送付ください。



※QRコードは株式会社デンソーウェブの登録商標です。

## 加入者証

加入者証はお申込み完了以降、加入者さま専用ページから閲覧・印刷ができます。

- ※加入者さま専用ページのログインには、裏面の「お手続き画面の手順⑩」で控えた「ログインID」が必要です。
- ※加入者さま専用ページは、お申込み手続き完了後に送信される申込受付完了メールに記載のURLからもログインいただけます。また、スマートフォン・タブレットの場合は上記QRコードから、パソコンからは有限会社東京福祉企画HPのURL (<https://www.tokyo-fk.com>) からアクセスいただけます。
- ※都内社会福祉協議会等にご登録でない方がお手続きされた場合は、後日にお申込内容は取消され加入者証は無効となります。

## 各種お問合せ先

お問合せ内容	お問合せ先
①保険内容の問合せ先 ②Web操作方法の問合せ先	〈取扱代理店〉有限会社東京福祉企画 電話:03-3268-0910
③保険料の送金について ④契約内容の変更について	〈引受保険会社〉東京海上日動火災保険株式会社 公務第一部東京公務課 電話:03-3515-4126

# 申込方法（お手続き画面の手順イメージ）

※ iPhoneをお使いの方で、QRコードをコードスキャナーで読み取った方は、画面右下のsafari を押してから進んでください。

## ①加入者さま専用ページログイン画面

ユーザーID(更新案内メールに記載)とパスワードを入力し、同意欄にチェックの上、「ログインする」を選択

## ②加入者さま専用ページ

「更新のお手続き」を選択

## ③更新手続き

更新を希望する方は、「更新する」を選択更新を希望しない方はお手続き不要です。

## ④ご加入条件

ご加入条件を確認しチェックの上、「次へ進む」を選択

## ⑤商品選択・お見積り

前年同等の補償内容を確認の上、加入する契約タイプを選択後、「保険料を確認する」を選択「お手続きを開始する」を選択

「いいえ」または「はい」を入力して「次へ進む」を選択

## ⑥ご加入者情報

変更がある場合は変更後の内容を入力し、「次へ進む」を選択

## ⑦告知事項

## ⑧お申込み確認

入力した「補償内容」「ご加入者情報」「告知事項」を確認の上、「次へ進む」を選択

## ⑨重要事項説明書のご確認

「パンフレット兼重要事項説明書(PDF)を確認する」をクリックし、「同意」にチェックの上、「この内容で申込み」を選択

## ⑩お申込受付完了

加入者証の閲覧・印刷をする場合は「加入者さま専用ページへ進む」を選択

## 保険料お振込み先

**【銀行】**  
みずほ銀行  
飯田橋支店(普) 1454127  
福) 東京都社会福祉協議会  
在宅福祉サービス総合保険行政口

**【郵便局】**  
店番: 019 口座番号: 0661713  
福) 東京都社会福祉協議会  
在宅福祉サービス総合保険係

上記の口座に必ず保険料をお振込みください。保険料のお振込みが確認できましたら、お手続きが完了となります。

「加入者証を開く」を押すと加入者証が表示されます。社協等への提出が必要な場合は、加入者証を印刷してご提出ください。

## ⑪加入者さま専用ページ ログイン

控えた「ログインID」と「パスワード」を入力し「ご利用条件」等にチェックを入れ「ログインする」を押してください。

## ⑫ご契約内容の確認

「ご契約内容の確認」を押してください。

## ⑬加入者証の表示